

Pracodawcy w grupie ryzyka – bariery promocji profilaktyki grypy przez pracodawców

Arkadiusz Tatar

Z-ca Dyrektora Departamentu Medycznego

Grzegorz Juszczak

Dyr. Działu Profilaktyki Korporacyjnej

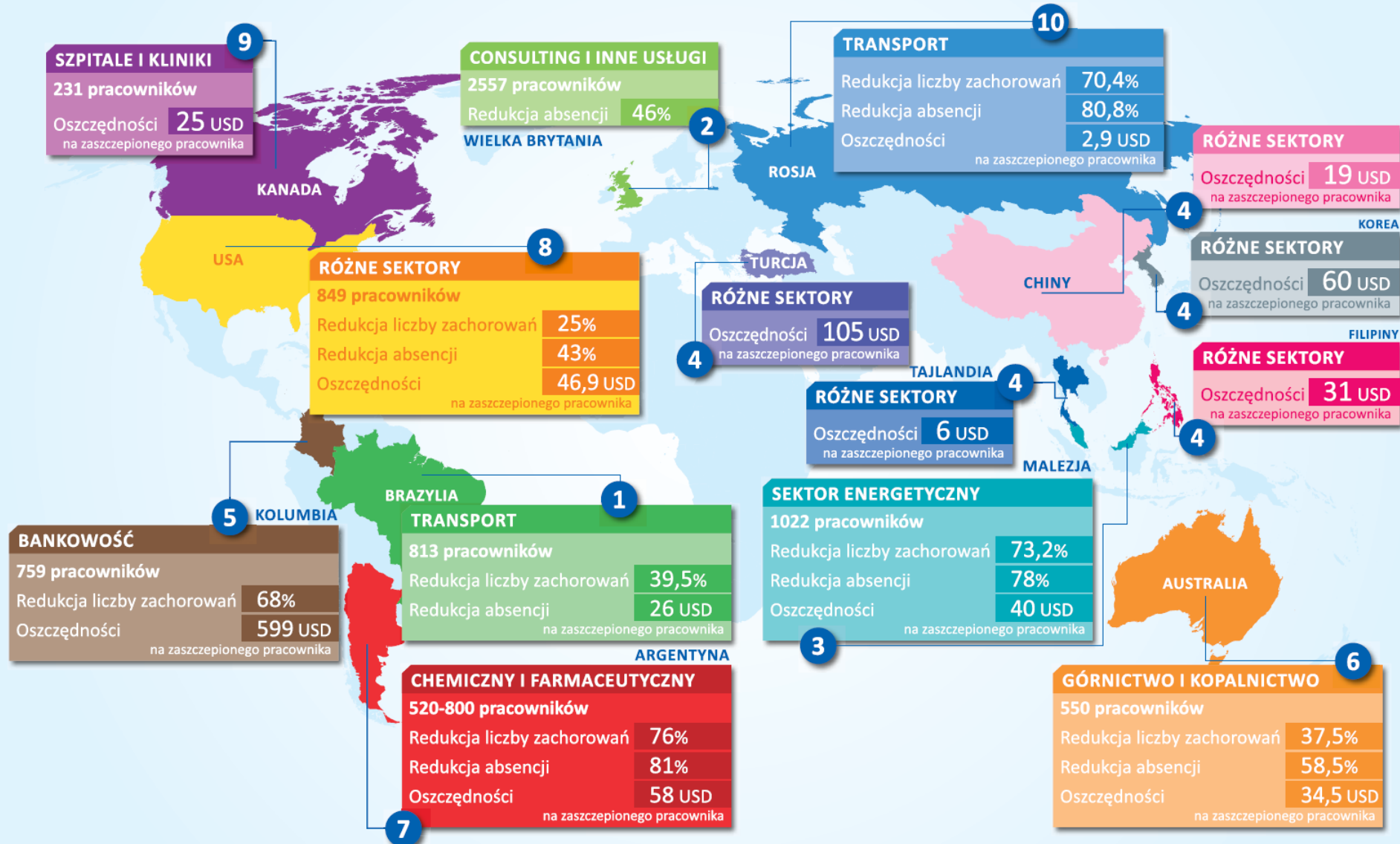
Główne tezy referatu

1. Brak przekonania o skuteczności szczepień p/grypie, czyli zasadności inwestycji.
2. Postawa pracowników – dobrowolność i brak motywacji do wykonania szczepienia.
3. Wątpliwości podatkowe – czy szczepienie będzie opodatkowanym przychodem pracownika?
4. Wymogi organizacyjne dla akcji szczepień pracowników.

Percepcja szkodliwości szczepionek, mimo blisko 90% skuteczności klinicznej...



Wyniki badań , które potwierdziły medyczną i kosztową efektywność szczepień przeciw grypie.



Wskazania do szczepień pracowników p/grypie

PSO 2014:

- pracownicy ochrony zdrowia (wszystkim) szkół, handlu, transportu;
- oraz innym narażonym na kontakt z dużą liczbą ludzi (komunikat GIS, 2010);
- **osoby w wieku powyżej 55 lat;**

Rozporządzenie szczegółowe z 3/01/2013 o wymaganych szczepieniach pracowników:

- Tylko funkcjonariusze MON, MSW, MSZ, Służby Celnej.

Rekomendacje eksperckie:

- Pracownicy tzw. służb publicznych.

UWAGA! Choroby przewlekłe, podstawowe wskazanie do szczepień nie są wskazaniem pracowniczym – pracodawca nie ma informacji na temat skali występowania tych problemów w jego firmie.

Percepcja korzyści ze szczepień wśród pracodawców

- Pracodawcy oczekują prostego komunikatu, a obecne rekomendacje szeroko uwzględniają złożoność grypy jako problemu medycznego.
- Pracodawca jest zainteresowany informacją ile z powodu grypy traci jego firma, a nie cała gospodarka. Skuteczniejsze będą polskie studia przypadku niż wskaźniki globalne.
- Koszty absencji w firmach są często postrzegane jako stałe koszty działania firmy, a na szczepienia konieczny jest dodatkowy budżet.

Dwa modele finansowania szczepień p/grypie przez pracodawców

Ryczałt niezależny od liczby zaszczepionych

- Uprawnienie w ramach abonamentu/ubezpieczenia
- Przewidywalny budżet – ryzyko kosztowe po stronie firmy medycznej lub ubezpieczyciela
- Brak konieczności raportowania imiennego wykonanych szczepień

Opłata za usługę wg. liczby zaszczepionych

- Dodatkowa umowa na szczepienia z ustaleniem ceny za usługę
- Trudny do przewidzenia budżet – zależny od liczby szczepień
- Problemy prawne przy weryfikacji – firma medyczna nie może udostępniać informacji o zaszczepieniu bez zgody pracownika

Percepcja szczepień wśród pracowników

- Nawet jeśli pracodawcy chcą sfinansować szczepienia, pracownicy nie korzystają z tej możliwości – rzadko udaje się przekroczyć w firmach poziom 35% wyszczepialności, a wartość 25% jest już dobrym wynikiem.
- Absencja chorobowa z powodu grypy nie zawsze jest zjawiskiem, którego pracownik chce unikać...

Dylematy podatkowe

- Niejasne wytyczne dot. szczepień pracowników (brak grypy w rozporządzeniu dot. szczepień pracowniczych) powodują skłonność do zaliczania kosztów szczepienia do przychodów pracownika. To dodatkowo zniechęca pracowników do szczepienia – muszą częściowo za to zapłacić.
- Aby doliczyć do przychodu pracownika koszt szczepienia konieczna jest imienna lista zaszczepionych – na co konieczna jest zgoda pracownika.

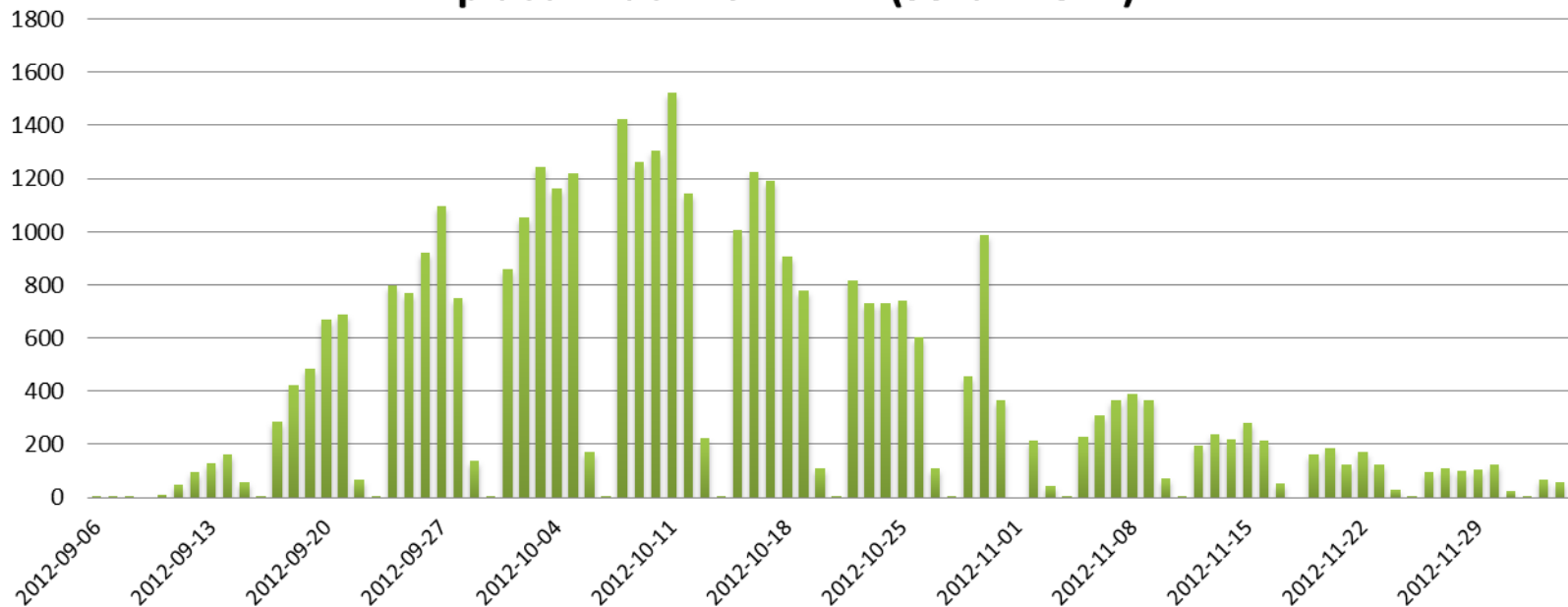
Wymagania efektywności samego procesu szczepień

- **Szczepienia w placówkach LUX MED**
 - Specjalnie zaplanowane krótsze konsultacje przed szczepieniem w grafikach przyjęć.
 - możliwość wykonania szczepienia w kontekście **dowolnej wizyty lekarskiej** (dostęp on-line do ankiety kwalifikacyjnej).
- **Szczepienia w miejscu pracy** – przy spełnieniu minimalnych warunków sanitarnych (osobny pokój z dostępem do umywalki):
 - Szczepienia wyjazdowe prowadzone są przez zespół lekarsko-pielęgniarski i koordynowane przez dedykowaną osobę w każdym mieście.

Oczekiwana sprawność organizacyjna

- Celem akcji jest wykonania szczepień PRZED wzrostem zachorowań. Nadal pracownicy zgłaszają się na szczepienia dość późno – najczęściej w październiku.

Liczba wykonanych szczepień w ujęciu dziennym łącznie w placówkach LUX MED (sezon 2012)



Jak może wyglądać idealistyczny model szczepień pracowniczych p/grypie?

- Pracodawcy otrzymują prosty komunikat o korzyściach ze szczepienia (bez nadmiernych szczegółów medycznych). Znają studia przypadków z firm działających w Polsce.
- Szeroka definicja epidemiologiczna szczepień pracowniczych – koszty w ramach działań profilaktycznych bez konieczności doliczania do przychodu pracownika.
- Pracownicy są zachęceni do szczepień w programach wewnątrz firmy (motywacja pozytywna) – np. konkursy z nagrodami.

Dziękuję za uwagę