



FLU MEETING 2014

RAZEM PRZECIWIW GRYPIE

Inauguracja Ogólnopolskiego Testu Wiedzy o Grypie

dr n. med. Agnieszka Mastalerz-Migas
Uniwersytet Medyczny we Wrocławiu



OGÓLNOPOLSKI
PROGRAM
ZWALCZANIA
GRYPY

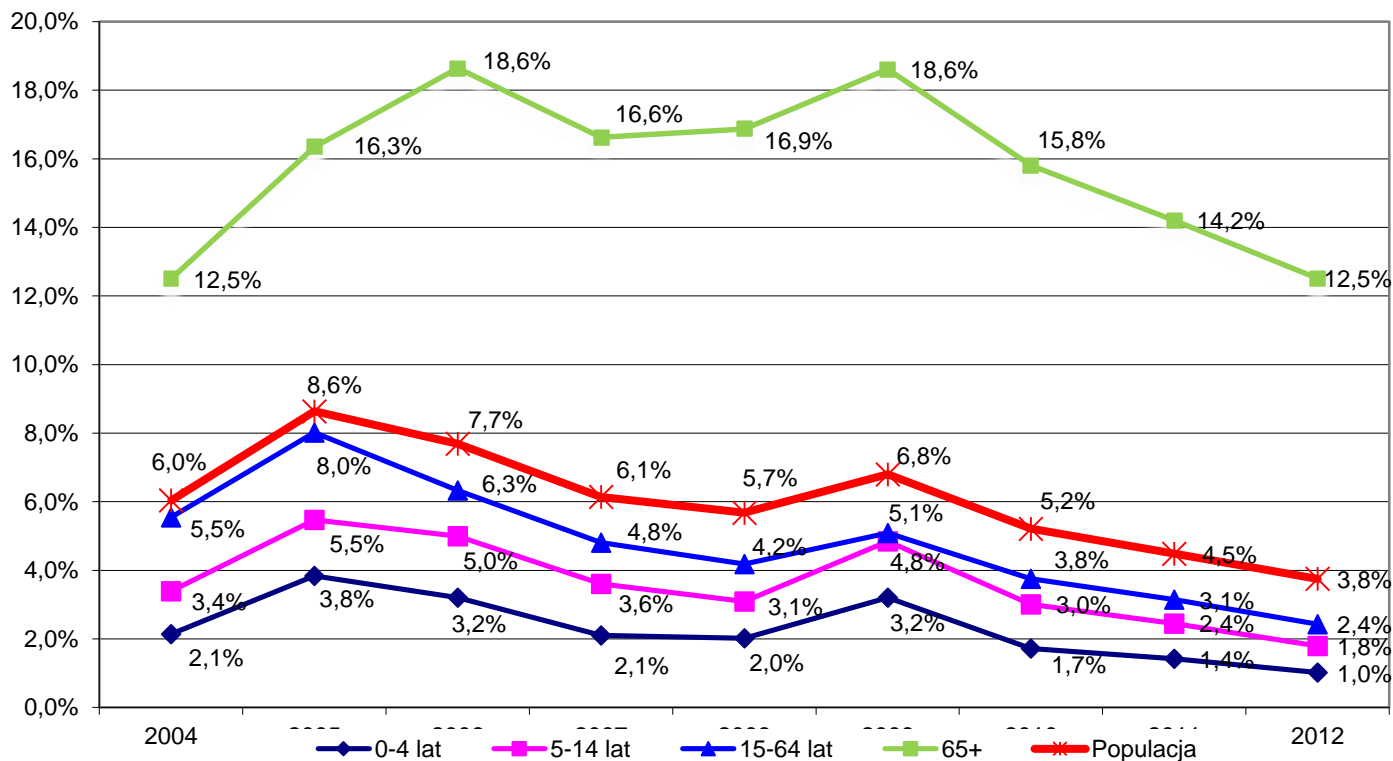
Ogólnopolski Test Wiedzy o Grypie

Ile naprawdę wiemy?

Sytuacja wyjściowa

Poziom wyszczepialności przeciw grypie w populacji – <4%
(3,75% w sezonie 2012/2013, NIZP-PZH)

Poziom wyszczepialności przeciw grypie wśród
pracowników ochrony zdrowia – 5-6% (szacunku NIZP-PZH)



Dlaczego Polacy nie szczepią się przeciw grypie?



- Polacy nie wiedzą czym jest grypa, jakim jest zagrożeniem, z jakimi powikłaniami może się wiązać
- Polacy nie wiedzą czy znajdują się w grupie ryzyka, nie rozróżniają przeziębienia i grypy
- Pracownicy ochrony zdrowia nie wiedzą o swojej roli w ograniczaniu transmisji wirusa
- Nie wiedzą również, że zakażenie jest groźne dla nich, ich rodzin oraz pacjentów

Chcemy sprawdzić, co Polacy wiedzą na temat grypy

Cele

- **Poznanie poziomu wiedzy w zakresie zakażeń wirusem grypy oraz profilaktyki zachorowań**
- **Popularyzacja wiedzy o zagrożeniach związanych z grypą oraz korzyściach stosowania szczepień ochronnych**



Grupy docelowe



Grupy
docelowe

Opinia
publiczna

Pracownicy
ochrony
zdrowia

Samorządowcy

Pracodawcy

OGÓLNOPOLSKI
PROGRAM
ZWALCZANIA
GRYPY



Przebieg

- **Przeprowadzenie Testu w formie badania ankietowego skierowanego do pracowników ochrony zdrowia, samorządów oraz pracodawców – od maja 2014 r.**
- **Publikacja wyników 16 września podczas Flu Forum 2014, inauguracja części Testu, skierowanej do opinii publicznej**
- **Publikacja pełnych wyników w grudniu 2014 r.**



OGÓLNOPOLSKI
PROGRAM
ZWALCZANIA
GRYPY

Test Testu

Ile Państwo wiecie o grypie?

OGÓLNOPOLSKI TEST WIEDZY O GRYPIE

Zasady

- **6 pytań**
- Trzy sprofilowane dla opinii publicznej – **jednokrotny wybór**
- Trzy sprofilowane dla pracowników ochrony zdrowia – **wielokrotny wybór**
- **30 sekund na odpowiedź**
- Wyniki wyświetlane **bezpośrednio po każdym pytaniu**

OGÓLNOPOLSKI TEST WIEDZY O GRYPIE

Pytanie 1

Wskaż zdanie nieprawdziwe:

- A. Szczepionka chroni przed przeziębieniem
- B. Jednym z objawów po szczepieniu może być ból i obrzęk w miejscu wkłucia
- C. Po szczepieniu mogą wystąpić objawy grypopodobne o niewielkim nasileniu, ale szczepionka nie może wywołać grypy

Pytanie 1

Wskaż zdanie nieprawdziwe:

A. Szczepionka chroni przed przeziębieniem

Szczepionka chroni nas przed zakażeniem szczepami wirusa grypy, znajdującymi się w szczepionce. Światowa Organizacja Zdrowia (WHO) określa rekomendowany skład szczepionki dwa razy w roku raz dla półkuli północnej i raz dla półkuli południowej.

OGÓLNOPOLSKI TEST WIEDZY O GRYPIE

Pytanie 2

Jakie są najbardziej typowe objawy grypy?

- A. Wysoka gorączka
- B. Nagły początek choroby
- C. Bóle mięśni, stawów i głowy
- D. Wszystkie wymienione

Pytanie 2

Jakie są najbardziej typowe objawy grypy?

D. Wszystkie wymienione

Wirus grypy jest wyjątkowo zakaźny i groźny. Choroba rozwija się szybko, towarzyszy jej bardzo wysoka gorączka (powyżej 39 stopni), różnorodne bóle mięśniowo-stawowe oraz ogólne bardzo złe samopoczucie

OGÓLNOPOLSKI TEST WIEDZY O GRYPIE

Pytanie 3

Dlaczego, pomimo zaszczepienia przeciwko grypie, można zachorować np. na przeziębienie?

- A. Ponieważ szczepionka jest nieskuteczna
- B. Ponieważ szczepionka chroni przed grypą, a nie przed każdą infekcją dróg oddechowych
- C. Ponieważ szczepionka zawiera wirusy z innego kraju
- D. Wszystkie odpowiedzi są błędne

Pytanie 3

Dlaczego, pomimo zaszczepienia przeciwko grypie, można zachorować np. na przeziębienie?

B. Ponieważ szczepionka chroni przed grypą, a nie przed każdą infekcją dróg oddechowych

Szczepionka chroni nas tylko przed zakażeniem szczepami wirusa grypy, zawartymi w szczepionce

Pytanie 4 (wielokrotny wybór)

Podtypy grypy ptasiej wysocepatogennej (ang. **Highly Pathogenic Avian Influenza, HPAI**), to:

- A. A H7N9
- B. A H5N1
- C. A H7N7
- D. A H1N1



OGÓLNOPOLSKI TEST WIEDZY O GRYPIE

Pytanie 4 (wielokrotny wybór)

Podtypy grypy ptasiej wysocepatogennej (ang. Highly Pathogenic Avian Influenza, HPAI), to:

B. A H5N1

C. A H7N7

A H1N1 podtyp [wirusa grypy](#), wirusy powodujące grypę ludzką oraz wiele szczepów wirusów grypy występujących u ptaków i świń, nie charakteryzuje się bardzo wysoką śmiertelnością

A H7N9 podtyp [wirusa grypy](#), krążący naturalnie wśród ptaków, sporadycznie przenoszony jest na ludzi, nie charakteryzuje się bardzo wysoką śmiertelnością.



OGÓLNOPOLSKI TEST WIEDZY O GRYPIE

Pytanie 5 (wielokrotny wybór)

Proszę wskazać najczęstsze powikłania grypy u dzieci:

- A. zapalenie ucha środkowego
- B. zapalenie mięśnia sercowego
- C. drgawki gorączkowe
- D. zapalenie mięśni



Pytanie 5 (wielokrotny wybór)

Proszę wskazać najczęstsze powikłania grypy u dzieci:

- A. zapalenie ucha środkowego
- C. drgawki gorączkowe

Zapalenie ucha środkowego w przebiegu grypy może prowadzić również do częściowej lub całkowitej utraty słuchu.

Drgawki gorączkowe występują u 20% dzieci hospitalizowanych z powodu grypy



Pytanie 6 (wielokrotny wybór)

Proszę wymienić wskazania kardiologiczne do szczepień przeciwko grypie:

- A. izolowane nadciśnienie tętnicze
- B. przebyty zawał mięśnia sercowego
- C. choroba niedokrwienna serca
- D. niewydolność serca



OGÓLNOPOLSKI TEST WIEDZY O GRYPIE

Pytanie 6 (wielokrotny wybór)

Proszę wymienić wskazania kardiologiczne do szczepień przeciwko grypie:

- B. przebyty zawał mięśnia sercowego
- C. choroba niedokrwienna serca
- D. niewydolność serca



Spośród bardzo wielu schorzeń układu sercowo-naczyniowego, jedynie obciążenie izolowanym nadciśnieniem tętniczym, nie jest wskazaniem do szczepienia przeciw grypie i zostało wyłączone z rekomendacji.

OGÓLNOPOLSKI TEST WIEDZY O GRYPIE



**Dziękujemy i zachęcamy
do wzięcia udziału
w Ogólnopolskim
Teście Wiedzy o Grypie**